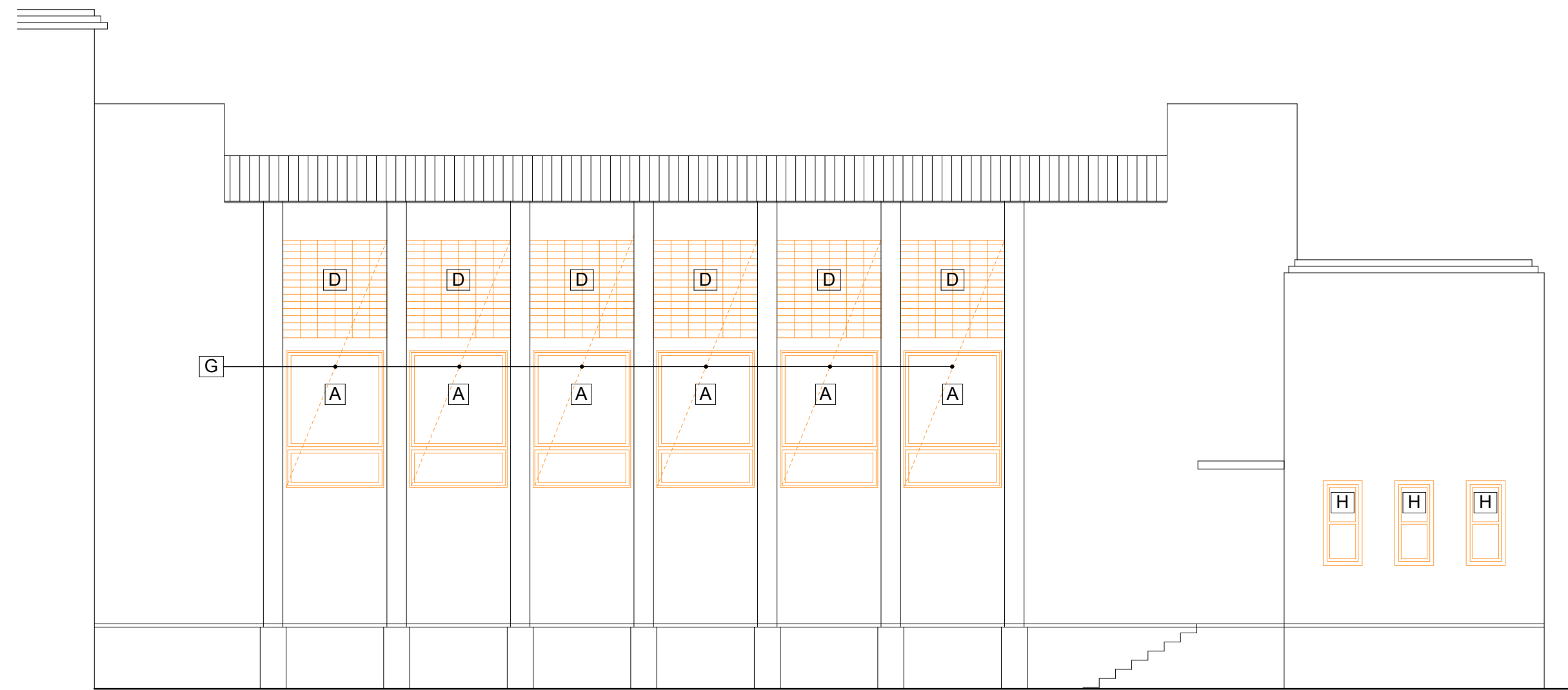
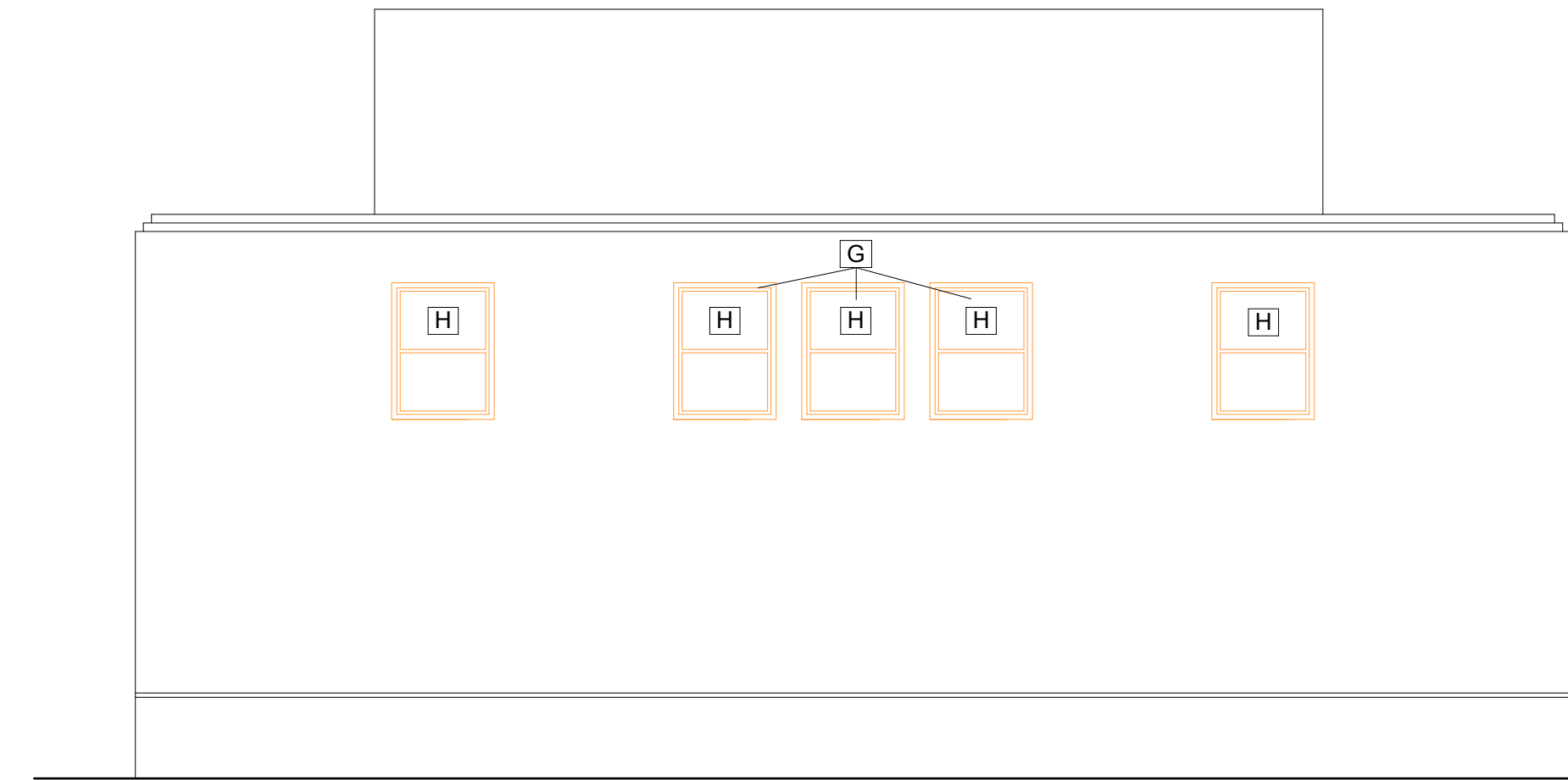


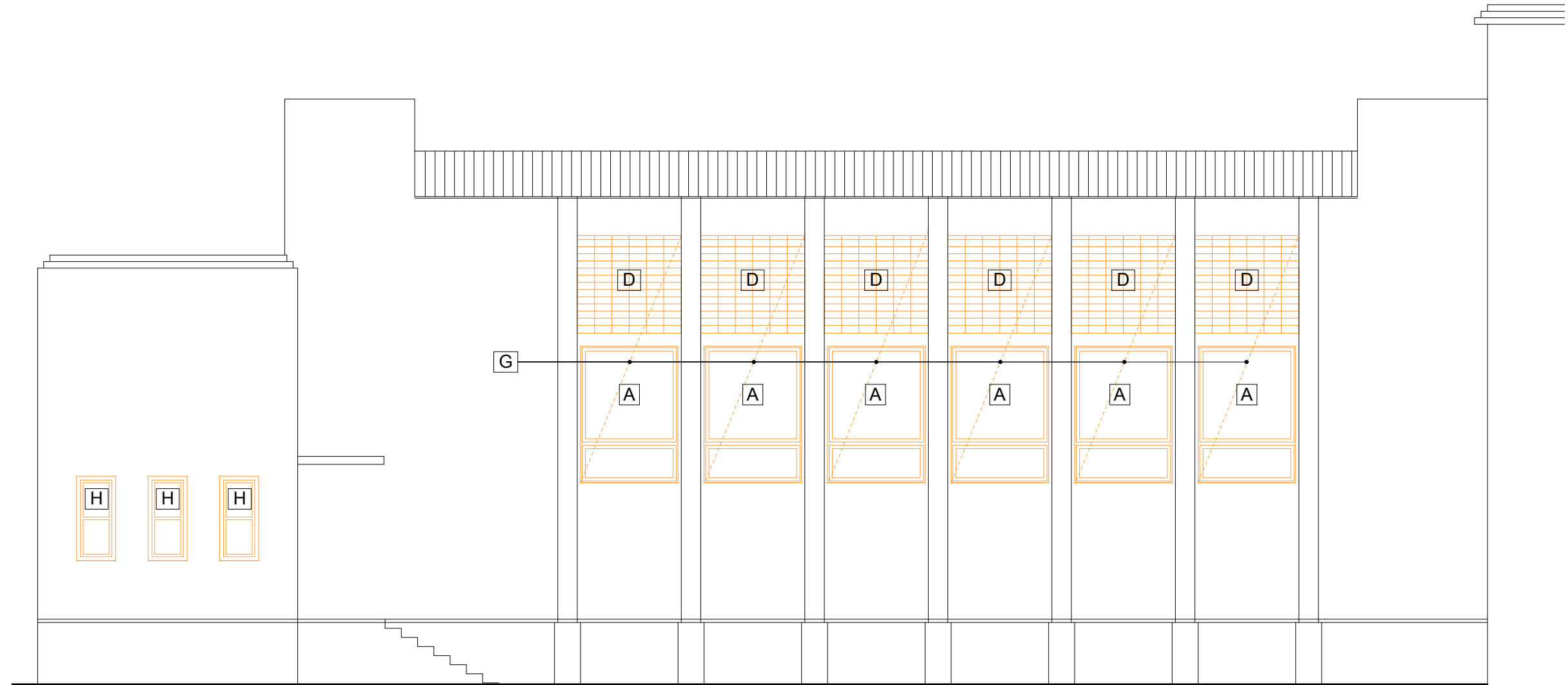
POHLED VÝCHODNÍ NA TĚLOCVIČNU



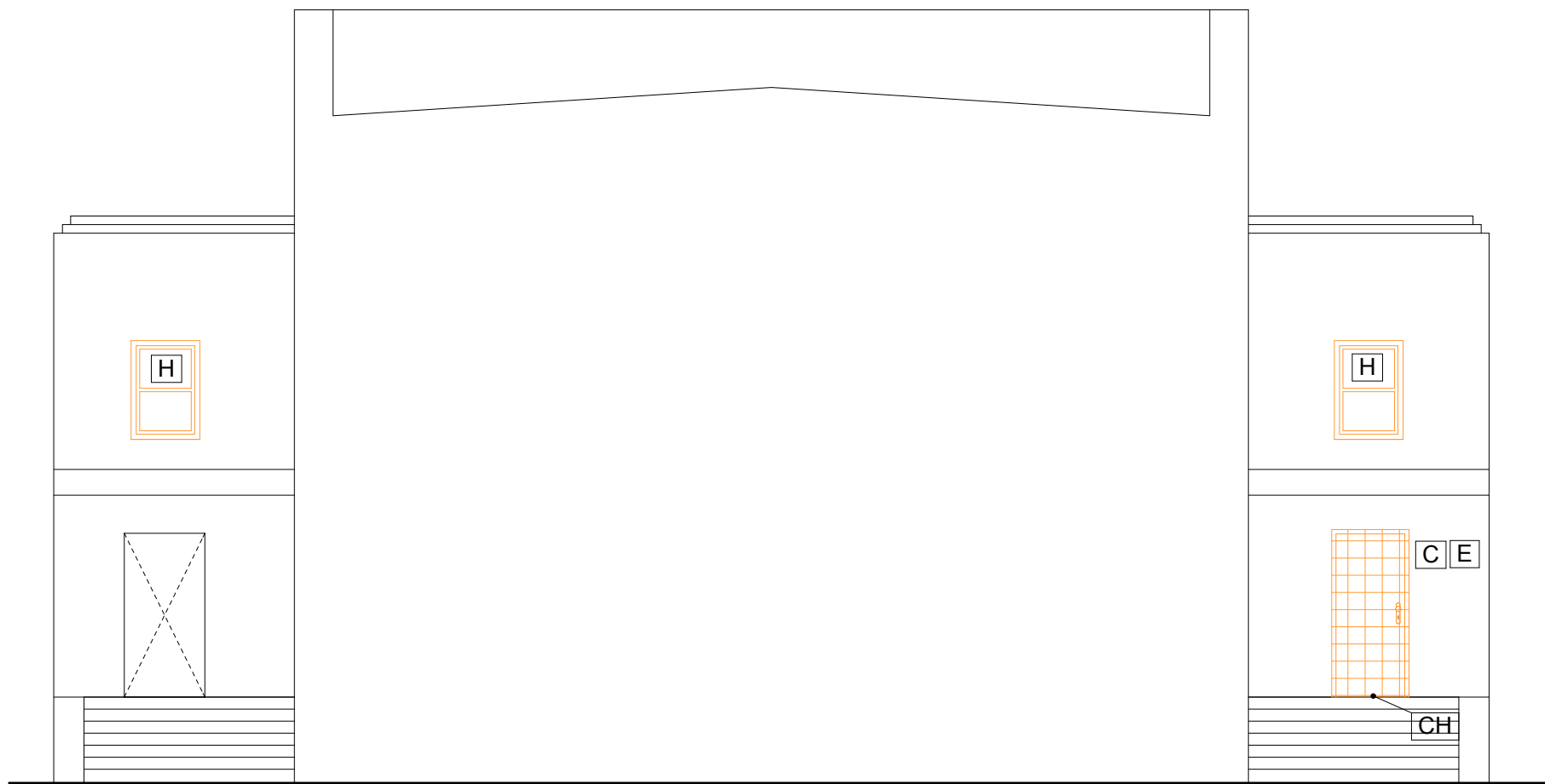
POHLED SEVERNÍ NA TĚLOCVIČNU



POHLED ZÁPADNÍ NA TĚLOCVIČNU

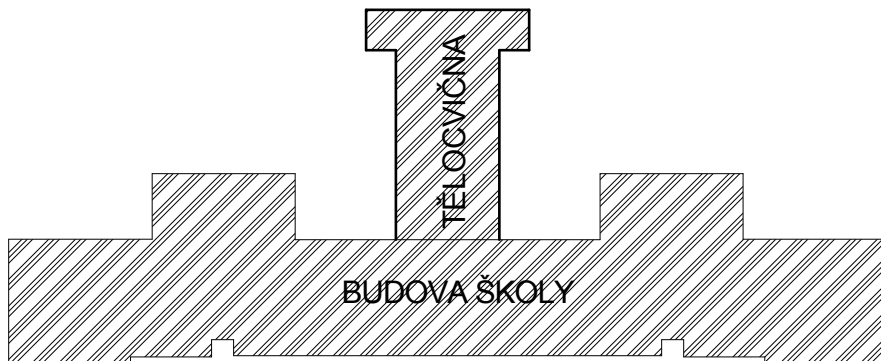
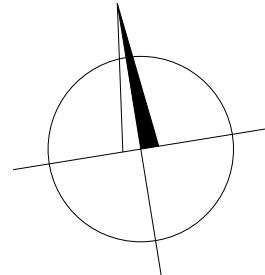


POHLED JIŽNÍ NA TĚLOCVIČNU



Legenda

- A** DEMONTÁŽ STÁVAJÍCÍHO DŘEVĚNÉHO OKNA, VNITŘNÍ A VNĚJŠÍ PARAPET
NÁSLEDNĚ OSAZENÍ NOVÝCH PLASTOVÝCH OKEN, VNITŘNÍCH A VNĚJŠÍCH PARAPETŮ
A ÚPRAVY KOLEM OSTĚNÍ A NADPRAŽÍ
- B** DEMONTÁŽ STÁVAJÍCÍHO DŘEVĚNÝCH DVEŘÍ, NÁSLEDNĚ OSAZENÍ NOVÉ HLINÍKOVÉ STĚNY,
A ÚPRAVY KOLEM OSTĚNÍ A NADPRAŽÍ
- C** DEMONTÁŽ STÁVAJÍCÍHO DŘEVĚNÝCH DVEŘÍ, NÁSLEDNĚ OSAZENÍ NOVÝCH PLASTOVÝCH DVEŘÍ,
A ÚPRAVY KOLEM OSTĚNÍ A NADPRAŽÍ
- D** DEMONTÁŽ STÁVAJÍCÍCH LUXVERŮ, ODSTRANIT VNITNÍ KERAMICKÝ OBKLAD
NÁSLEDNĚ OSAZENÍ NOVÝCH PLASTOVÝCH OKEN, VNITŘNÍCH A VNĚJŠÍCH PARAPETŮ
A ÚPRAVY KOLEM OSTĚNÍ A NADPRAŽÍ
- E** DEMONTOVAT STÁVAJÍCÍ OCELOVOU VENKOVNÍ MŘÍŽ, ZPĚTNÁ MONTÁŽ
- F** DEMONTOVAT STÁVAJÍCÍ OPLECHOVÁNÍ ŘÍMSY
- G** DEMONTOVAT STÁVAJÍCÍ OCELOVOU VNITŘNÍ MŘÍŽ, ZPĚTNÁ MONTÁŽ
- H** DEMONTÁŽ STÁVAJÍCÍCH KASTLÍKOVÝCH DŘEVĚNÝCH OKEN, VNITŘNÍ A VNĚJŠÍ PARAPET
NÁSLEDNĚ OSAZENÍ NOVÝCH PLASTOVÝCH OKEN, VNITŘNÍCH A VNĚJŠÍCH PARAPETU
A ÚPRAVY KOLEM OSTĚNÍ A NADPRAŽÍ
- CH** ODSTRANĚNÍ VNITŘNÍ I VNĚJŠÍ DLAŽBY, VČETNĚ VŠECH VRSTEV PODLAHY AŽ PO
HYDROIZOLACI



| | | | | |
|----------|---------------|---------------|--------|-------|
| 2 | | | | |
| 1 | Předmět změny | Změnu provedl | Podpis | Datum |
| Č. změny | Předmět změny | Změnu provedl | Podpis | Datum |

| | | | |
|--------------------------|--|--|---|
| Vedoucí projektant - HIP | Martin Polách | R&P PROJEKT státní, projekt s.r.o. | mobil: +420 775 33 43 18 +420 777 19 20 39 |
| Projektant | David Feltl | Havlíkovo náměstí 2728/38 702 00 Ostrava-Moravská Ostrava | e-mail: rojckova@rpprojekt.cz polach@rpprojekt.cz |
| Vypracoval | David Feltl | Česká republika www.rpprojekt.cz | |
| Stavebník | MĚSTO BOHUMÍN - MÚ, odbor školství, kultury a sportu Masarykova 158, 735 81 Bohumín | iČ: 278 61 443 DIČ: CZ27861443 | |
| Název stavby: | Výměna výplně - Z.Š. T.G. Masaryka, Bohumín | Profese | stavební |
| Část: | Stavební řešení | Č. zak. | 010818 |
| | | Stupeň | technická pomoc |
| | | Datum | 08/2018 |
| | | Formát | 8xA4 (A1+) |
| Název výkresu: | POHLED JIŽNÍ, SEVERNÍ, ZÁPADNÍ, VÝCHODNÍ NA TĚLOCVIČNU - BOURANÉ KONSTRUKCE | Měřítko 1:75 | Číslo výkresu 010818-07 |